

masinõppelahendused kilulinna





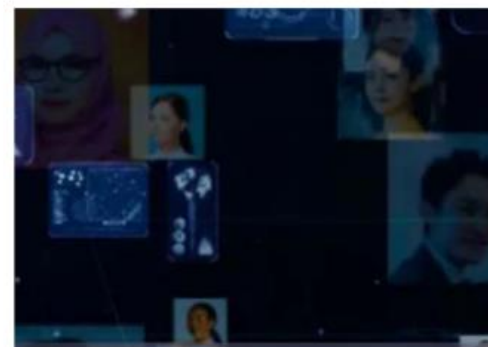
**United
Nations**

Department of Economic and Social Affairs

E-Government Survey 2024

Accelerating Digital
Transformation for
Sustainable Development

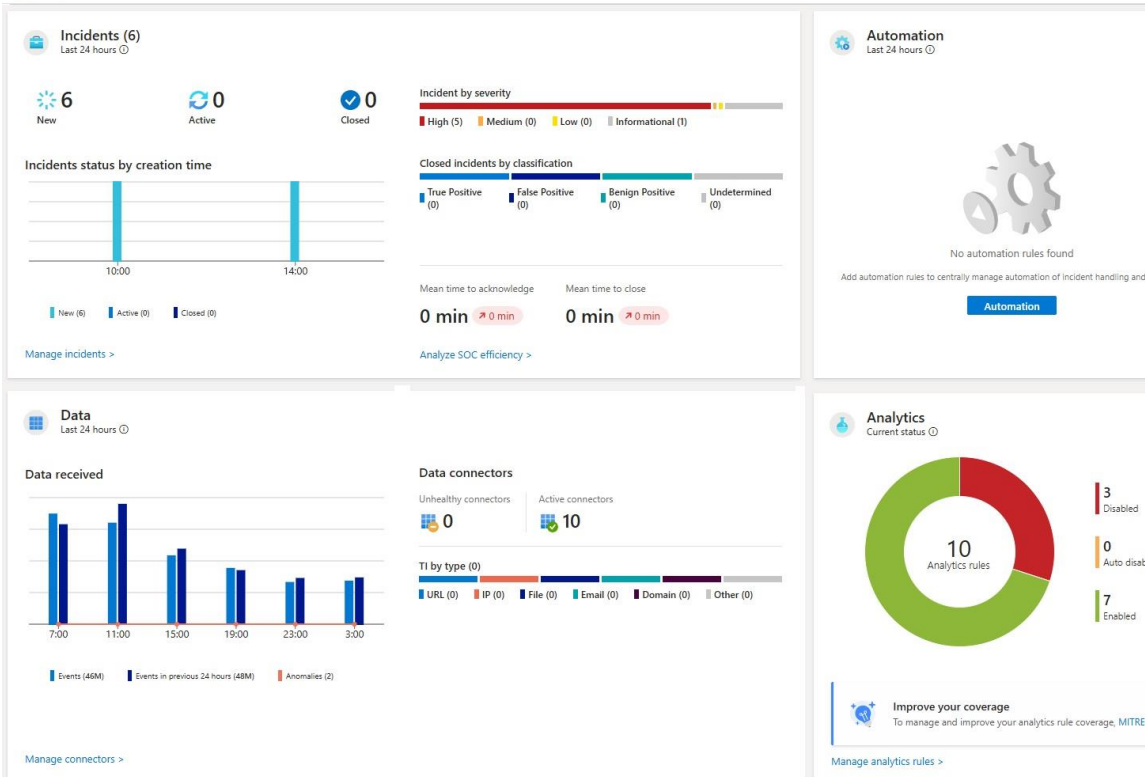
With the addendum on Artificial Intelligence



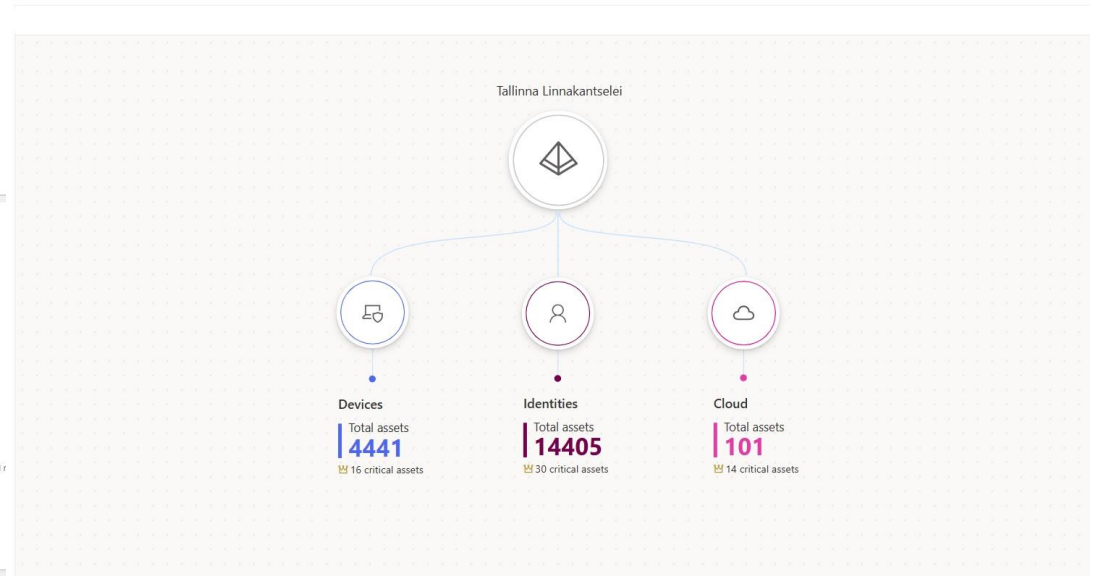
küberturve

Microsoft Sentinel | Overview (Preview)

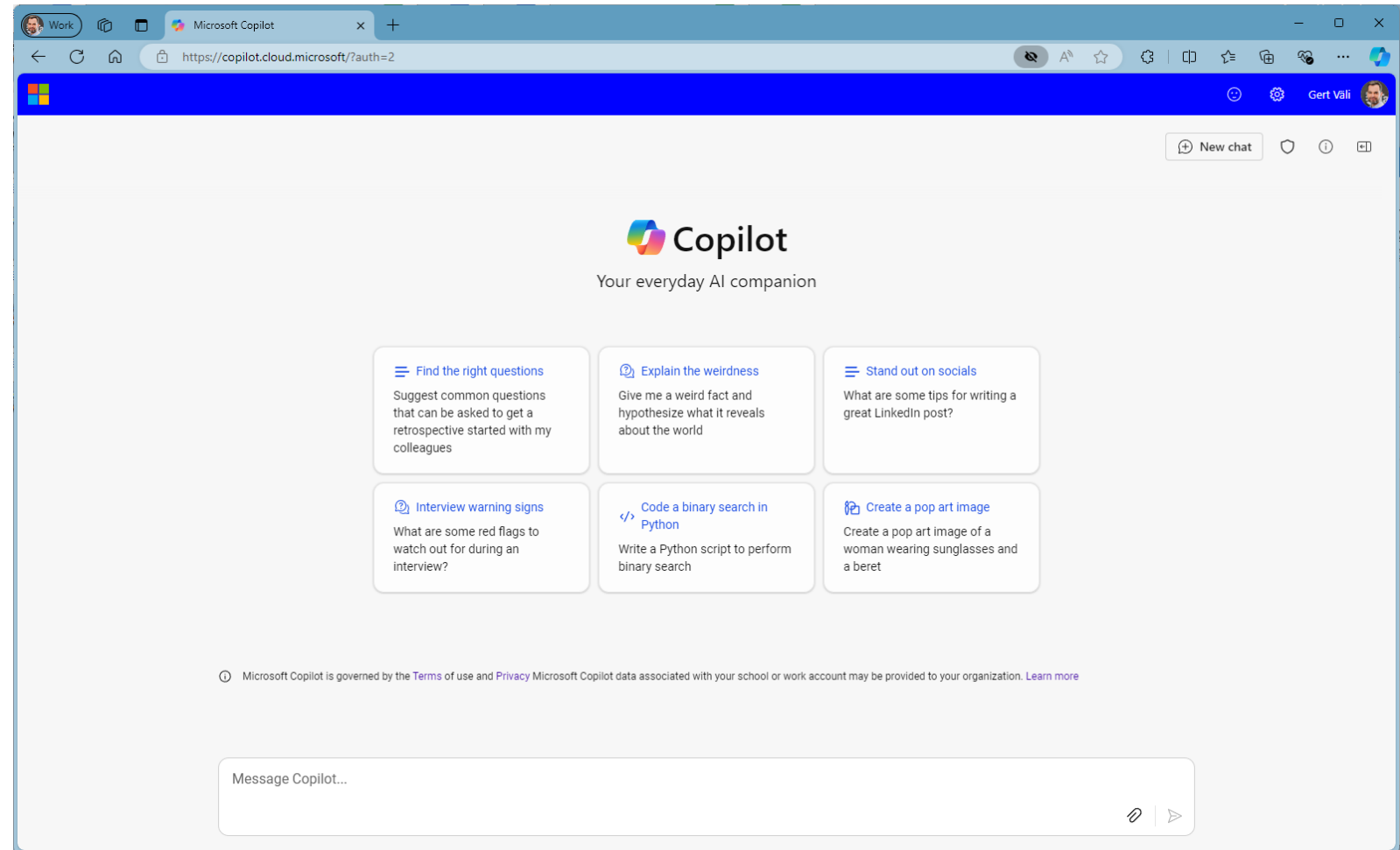
Refresh



Attack surface map

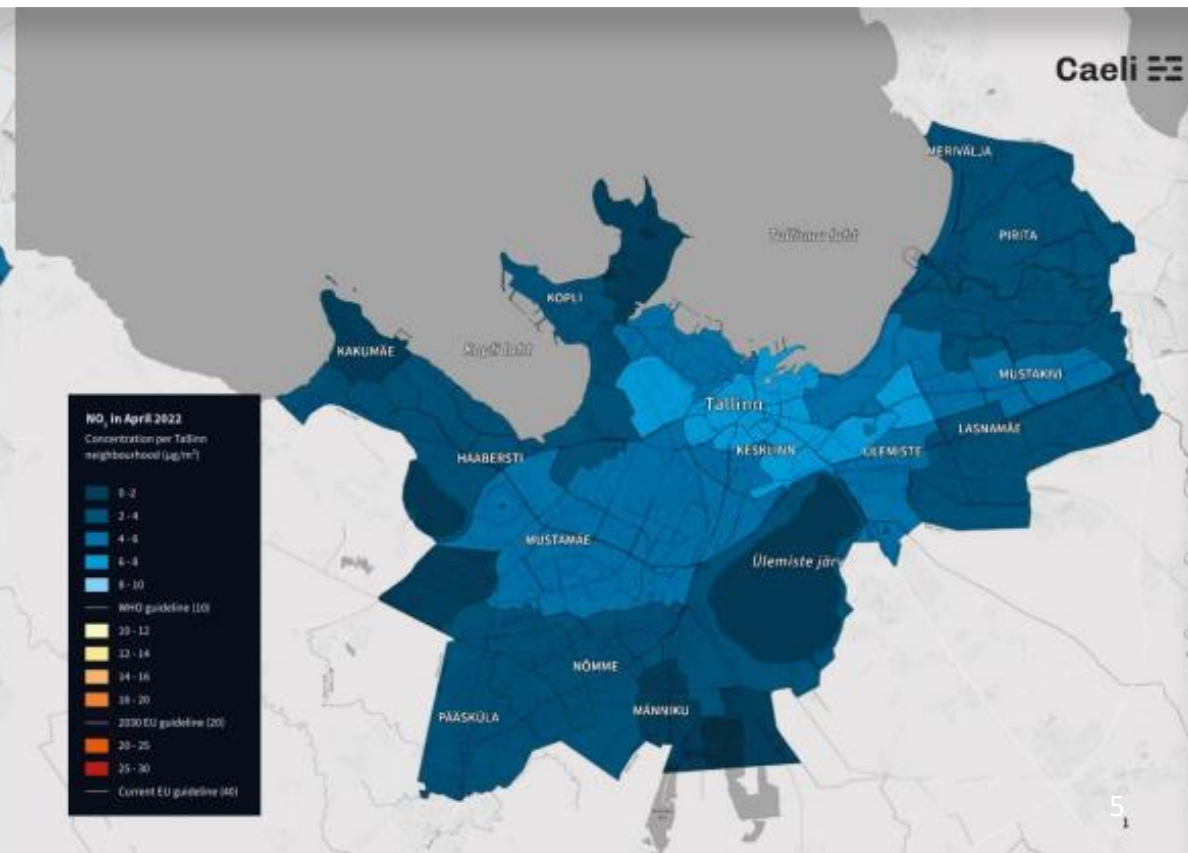
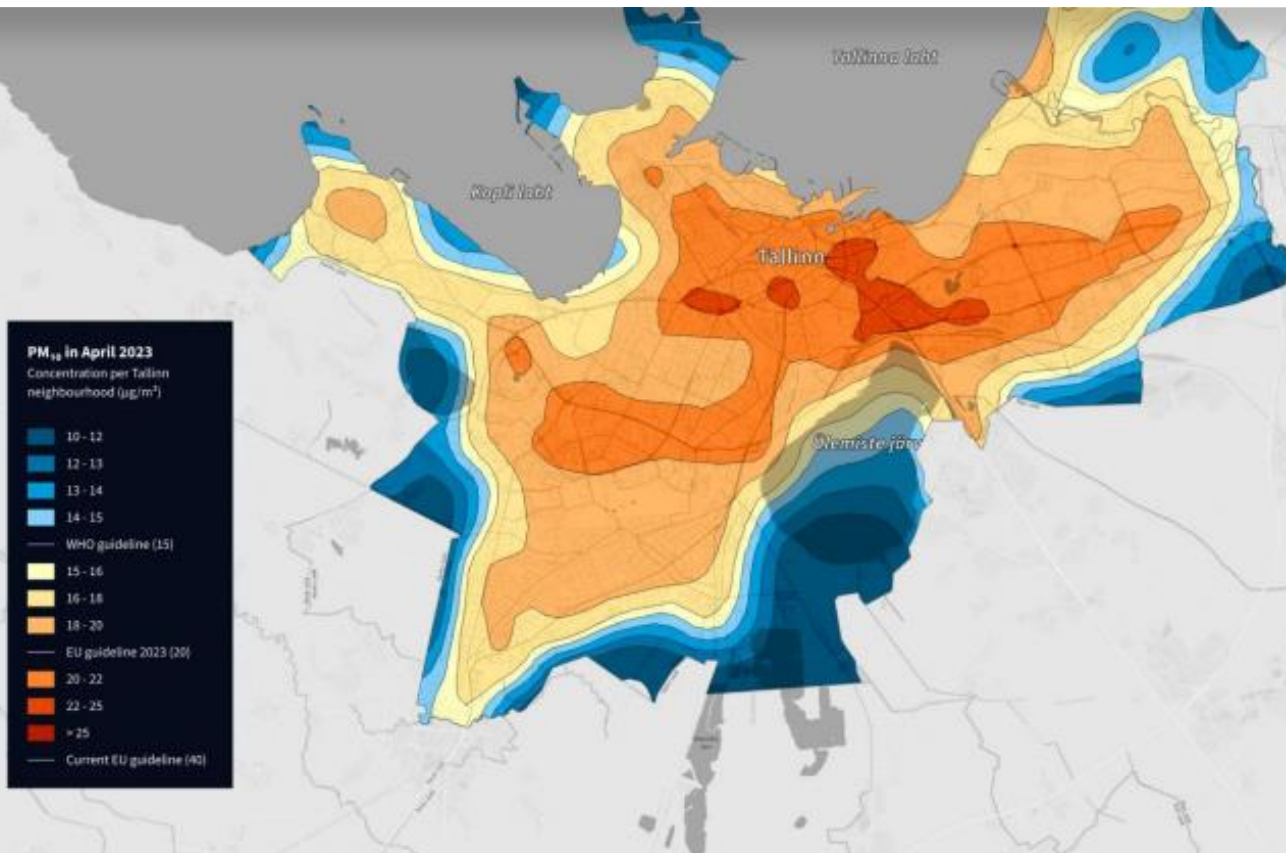


Produktiivsus / sise- ja väliskommunikatsioon



õhukvaliteedi mõõtmine / Caeli

- Mõõteandmed satelliitidelt.
- Algoritm maapinna näitajate arvutamiseks
- Võrdlus maapinnal asuvate jaamadega
- Masinõppe algoritmid, pilveplatvorm
- Olemas ajaloolised mõõteandmed 2019 alates



Next moves

Examples : reducing air pollution and creating healthy environment

Haabersti:

- ☐ Residential and green spaces
- Promoting public transportation
- Increasing tree planting and green spaces

Kesklinn (Central Area):

- ☐ High traffic congestion
- Promoting public transportation
- Increasing green spaces

Kristiine:

- ☐ Mixed residential and commercial areas
- Enhancing public transportation
- Promoting cycling and walking

Lasnamäe:

- ☐ Residential with industrial zones
- Enhancing public transportation
- Promoting electric vehicles (EV)

Mustamäe:

- ☐ Residential with educational institutions
- Promoting public transportation
- Increasing green spaces

Nõmme:

- ☐ Predominantly residential with forested areas
- Reducing traffic emissions
- Promoting cycling and walking

Pirita:

- ☐ Residential with recreational areas
- Promoting public transportation
- Increasing green spaces

Põhja-Tallinn:

- ☐ Residential with some industrial zones
- Reducing traffic emissions
- Promoting carpooling and cycling

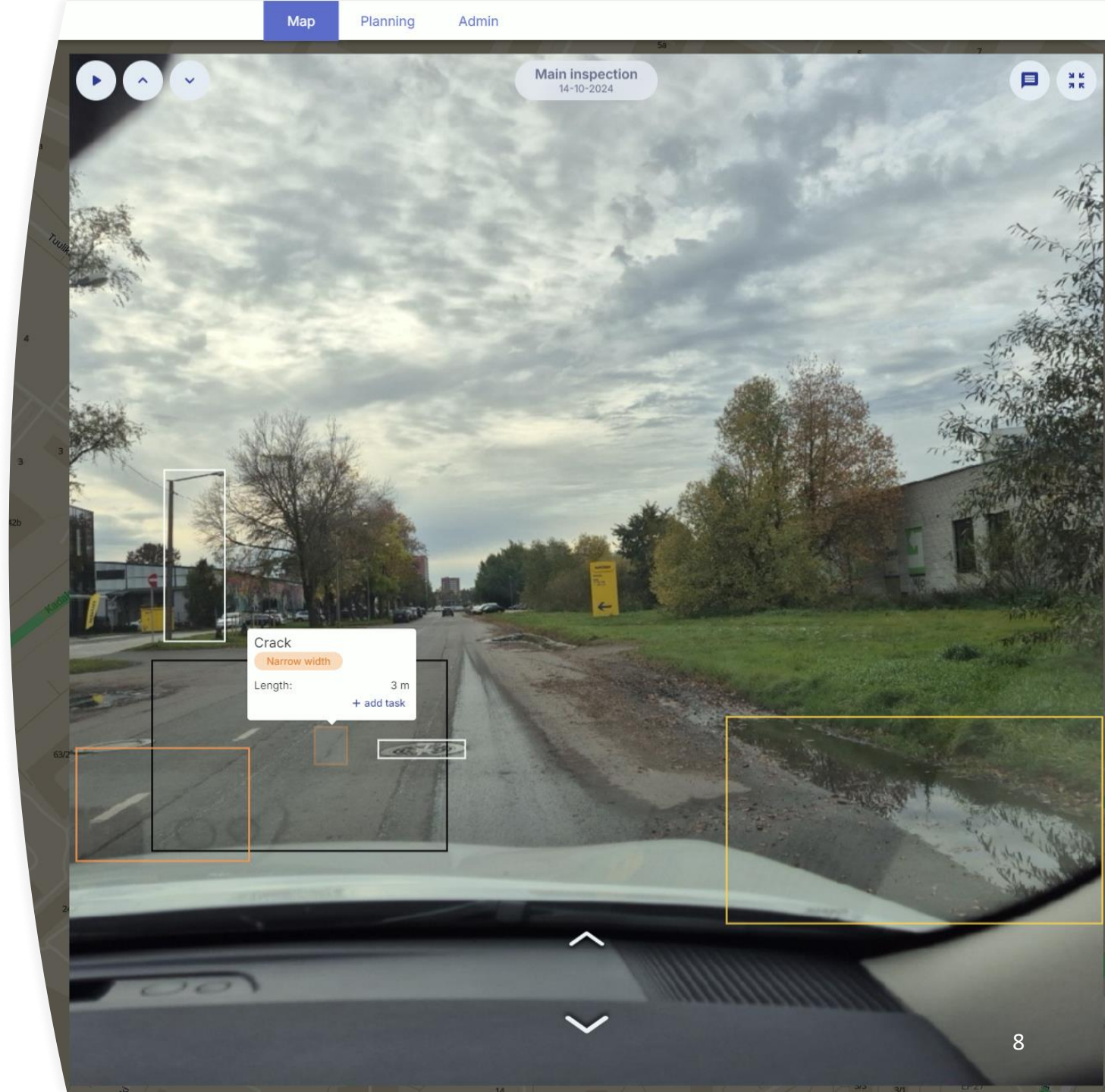
Teehoolduse planeerimine, seisukorra kaardistamine

- Laserskaneerimine ja 360 kraadi fotod
- ML põhine defektide tuvastamine
- Lisaks puude kaardistamine



Teede seisukorra monitooring

- Nutiseadmed ühissõidukitel, prügiautodel
- Edge Computing masinnägemise põhine tehnoloogia
- Teekatte defektid, liikluskorraldusvahendid ja reklaamikandjad
- Eraldi parkimise järelevalve, HaydenAI



linnaruumi analüüsid / UrbanistAI

- Ruumiloo protsessides linnakodanike kaasamine
- AI abil tänavaruumi lahenduste visualiseerimine
- Piloteeritud Liivalaia tänava arhitektuurilahenduste väljatöötamisel



torus

- CoPilot M365 otsas/ riski- ja mõjuhinnangud
- kõnetranskriptsioon (istungite ja koosolekute IS integreerituna)
- tiikluskorraldusvahendite tuvastamine
- puude jm flora tuvastamine
- reklaamikandjate monitooring

täna



Martin Männil
martin.mannil@tallinnlv.ee